
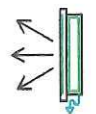



2

4

11

LEGENDA MACCI

	VENTILATORE A
	CONDIZIONATOR
	ELETTROASPIRA

NOTA GENERALI

USARE GIUNTI ANTIVIBRANTI IN TELA PER IL CC
 USARE SUPPORTI ANTIVIBRANTI A MOLLA PER I
 MACCHINE SU SUPERFICIE ORIZZONTALE.

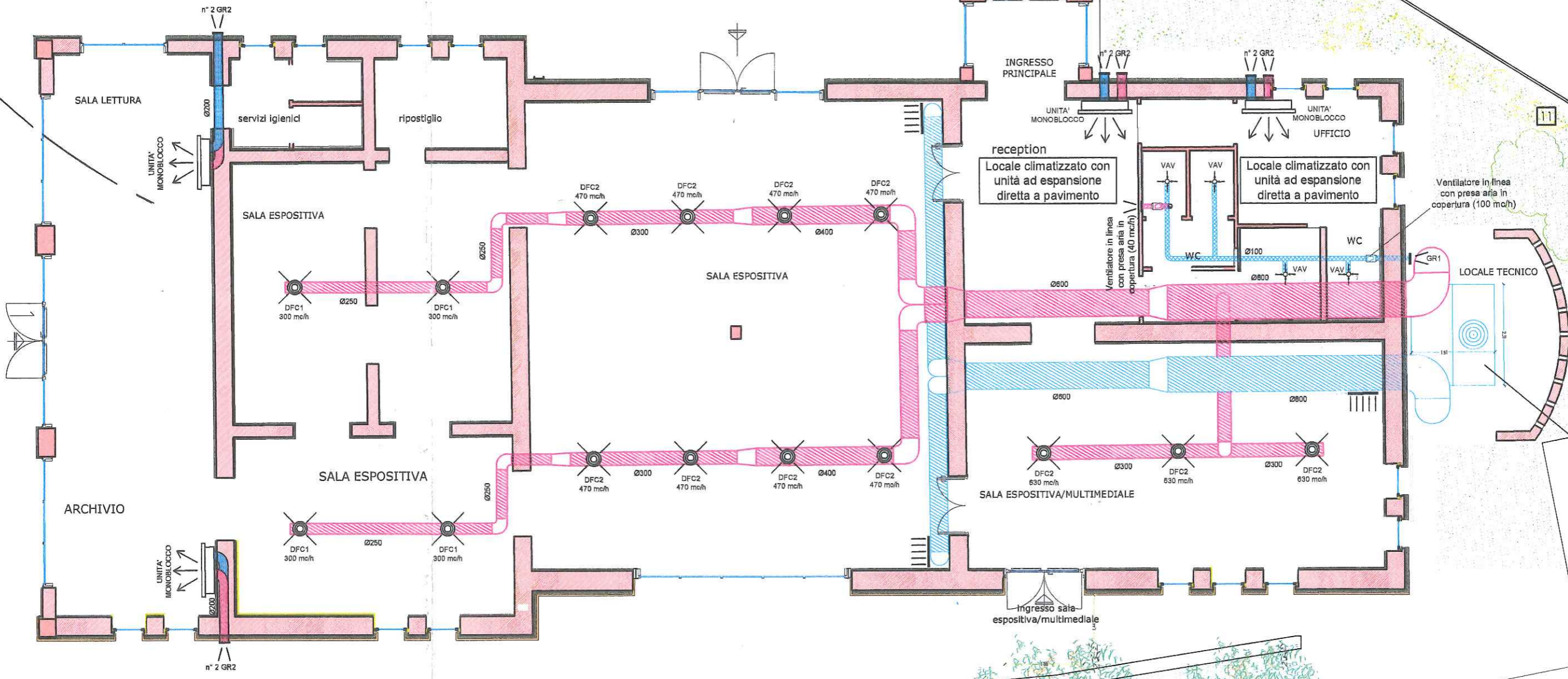
il trattamento, la filtrazione...
 mento, come centri commerciali,

VASCA NINFEE
 h= 20 cm

VASCA NINFEE
 h= 20 cm

LAMA D'ACQUA
 h= 40 cm

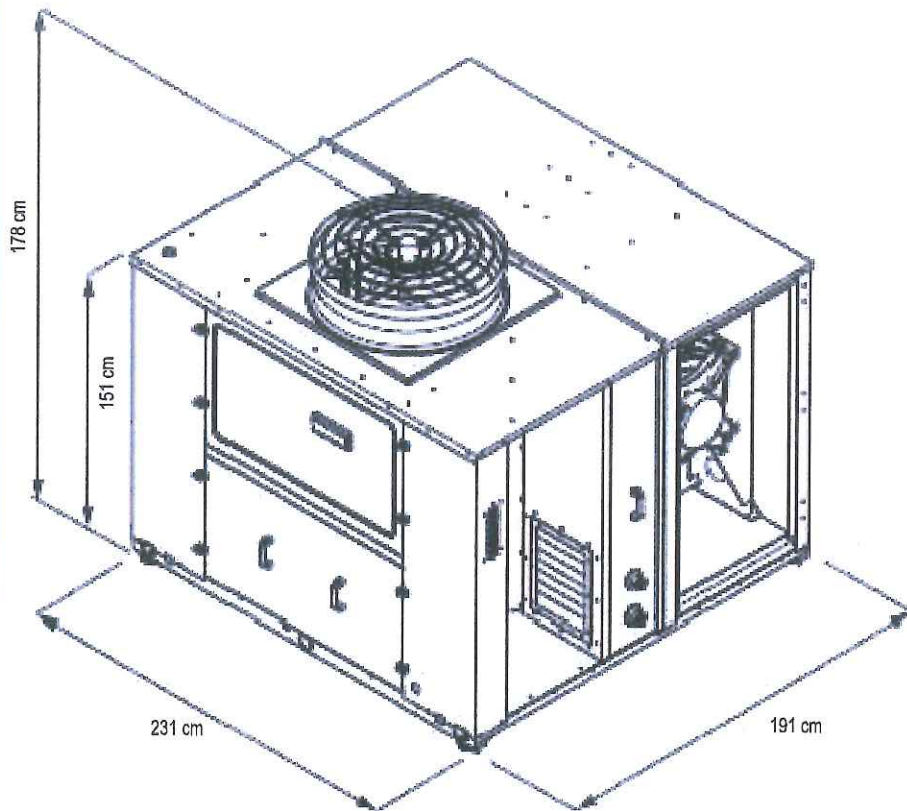
FIUME ARNONE



POMPA DI CALORE	R
MARCA	A
TIPO	R
POTENZA FRIGO.	41
POTENZA TERMICA	51

P1

P:



Gruppo integrato di climatizzazione e trattamento Marca AERMEC mod. RTX 08

Rooftop

Aria/Aria per installazione esterna con ventilatori plug fan e compressore scroll

Potenza frigorifera 48 kW

Potenza termica 50,4 kW

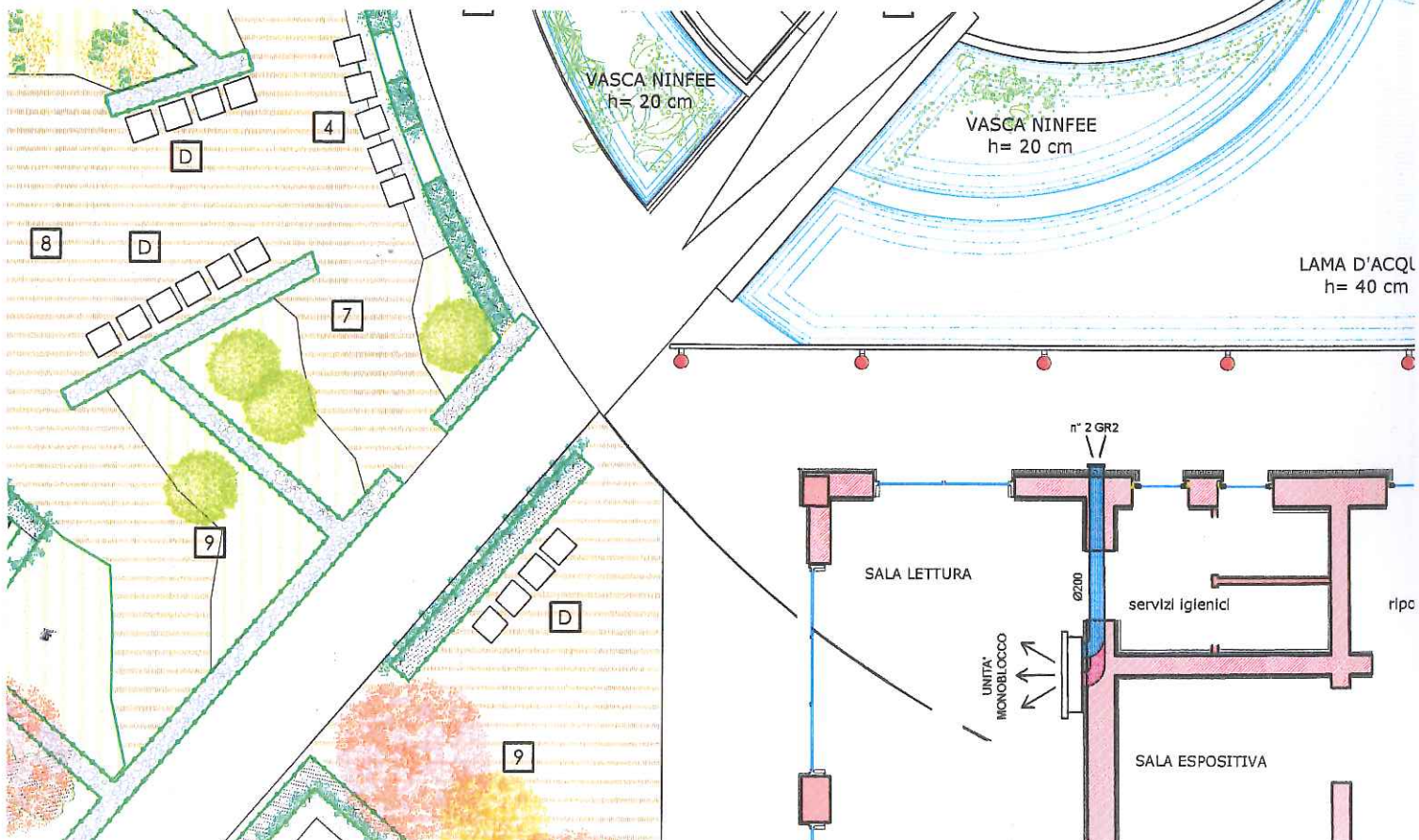
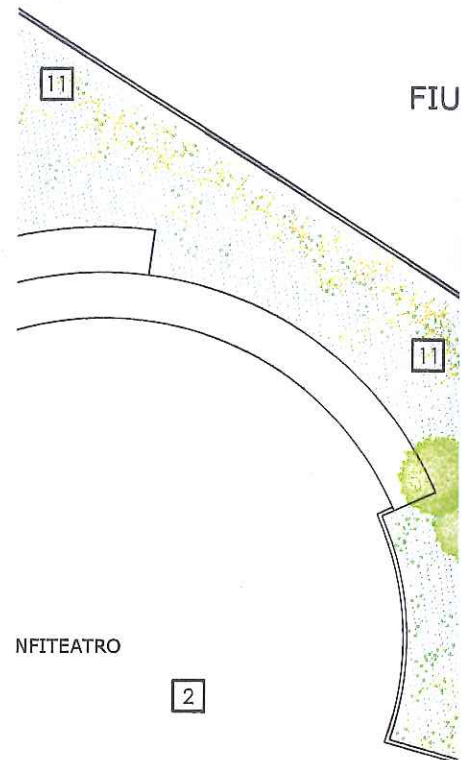
Caratteristiche:

Condizionatore autonomo condensato ad aria di tipo Roof-Top per il trattamento, la filtrazione...


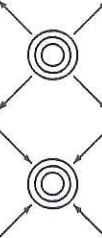




Le unità RTX sono state progettate per applicazioni a medio affollamento, come centri commerciali, negozi, uffici, aree produttive.

Configurazione:

MB1 unica sezione ventilante per il solo ricircolo


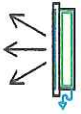



LEGENDA APPARATI AERAILICI

	GRx	GRIGLIA DI ESPULSIONE/ASPIRAZIONE ARIA IN ALLUMINIO A SINGOLO ORDINE DI ALETTE FISSE INCLINATE PER INSTALLAZIONE ALL'ESTERNO SU PARETE ESTERNA (COMPLETA DI RETE ANTINSETTO) - GR1 GRIGLIA CIRCOLARE Ø125 mm - GR2 GRIGLIA CIRCOLARE Ø200 mm - GR3 GRIGLIA RETTANGOLARE 450X200 mm - GR4 GRIGLIA RETTANGOLARE 600X200 mm
	DFCx	DIFFUSORE CIRCOLARE A CONI REGOLABILI IN ACCIAIO VERNICIATO PER INSTALLAZIONE A VISTA SU CANALE CON ATTACCO PER CONDOTTO CIRCOLARE E COMPLETO DI SERRANDA DI TARATURA E PLENUM (OVE NECESSARIO) USATO PER LA MANDATA/ASPIRAZIONE DELL'ARIA - DFC1 DIFFUSORE CON ATTACCO Ø200 mm - DFC2 DIFFUSORE CON ATTACCO Ø250 mm
	VAV	VALVOLA DI VENTILAZIONE IN METALLO O PLASTICA PER ESTRAZIONE ARIA VIZIATA DAI BAGNI, COSTITUITA DA UN CORPO CENTRALE AMOVIBILE A BARRE INCLINATE FISSE PER L'INSTALLAZIONE A CONTROSOFFITTO CON ATTACCO PER CONDOTTO CIRCOLARE Ø 100/125 COMPLETA DI MODULO DI REGOLAZIONE PER PORTATA 125-150 mc/h.
	CONDOTTO CIRCOLARE SPIROIDALE IN LAMIERA DI ACCIAIO ZINCATO (sp. 8/10) A PARETE SEMPLICE USATO PER LA MANDATA DELL'ARIA	
	CONDOTTO CIRCOLARE SPIROIDALE IN LAMIERA DI ACCIAIO ZINCATO (sp. 8/10) A PARETE SEMPLICE USATO PER L'ESTRAZIONE DELL'ARIA	
	TUBAZIONI IN PVC SERIE NORMALE UNI 7443-85 TIPO 300 CON GIUNZIONI AD INNESTO PER INCOLLAGGIO.	

26

LEGENDA MACCHINE

	VENTILATORE ASSIALE IN LINEA
	CONDIZIONATORE MONOBLOCCO IN POMPA DI CALORE QR = 3,3 kW - QF = 3,2 kW Tipo FERROLI WINNER BIG o equivalente
	ELETTOASPIRATORE DA PARETE Q = 90 mc/h

NOTA GENERALE

USARE GIUNTI ANTIVIBRANTI IN TELA PER IL COLLEGAMENTO DELLA CENTRALE TRATTAMENTO ARIA CON I RELATIVI CANALI METALLICI.

USARE SUPPORTI ANTIVIBRANTI A MOLLA PER LA SOSPENSIONE DELLE MACCHINE A SOFFITTO O PIEDINI ANTIVIBRANTI PER L'APPOGGIO DELLE MACCHINE SU SUPERFICIE ORIZZONTALE.

JME ARRONE

11

Ventilatore in linea
con presa aria in
copertura (100 mc/h)