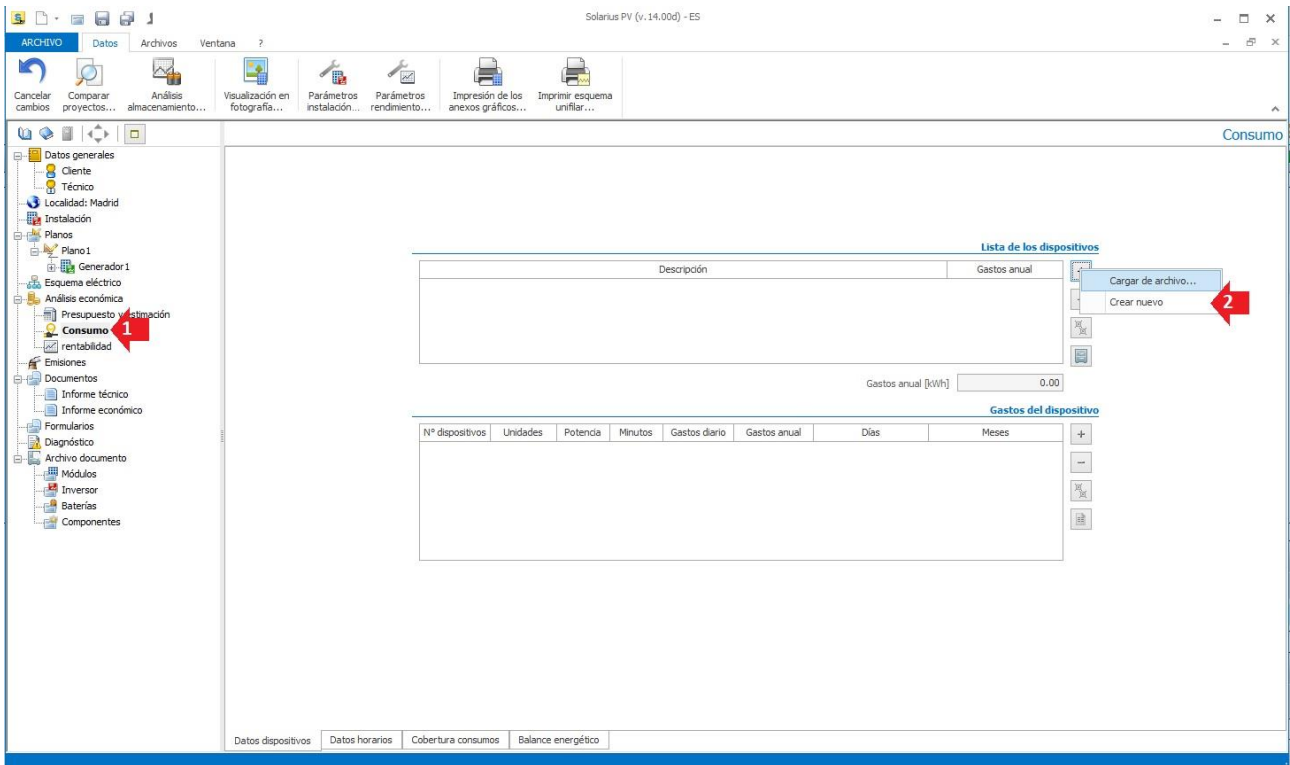


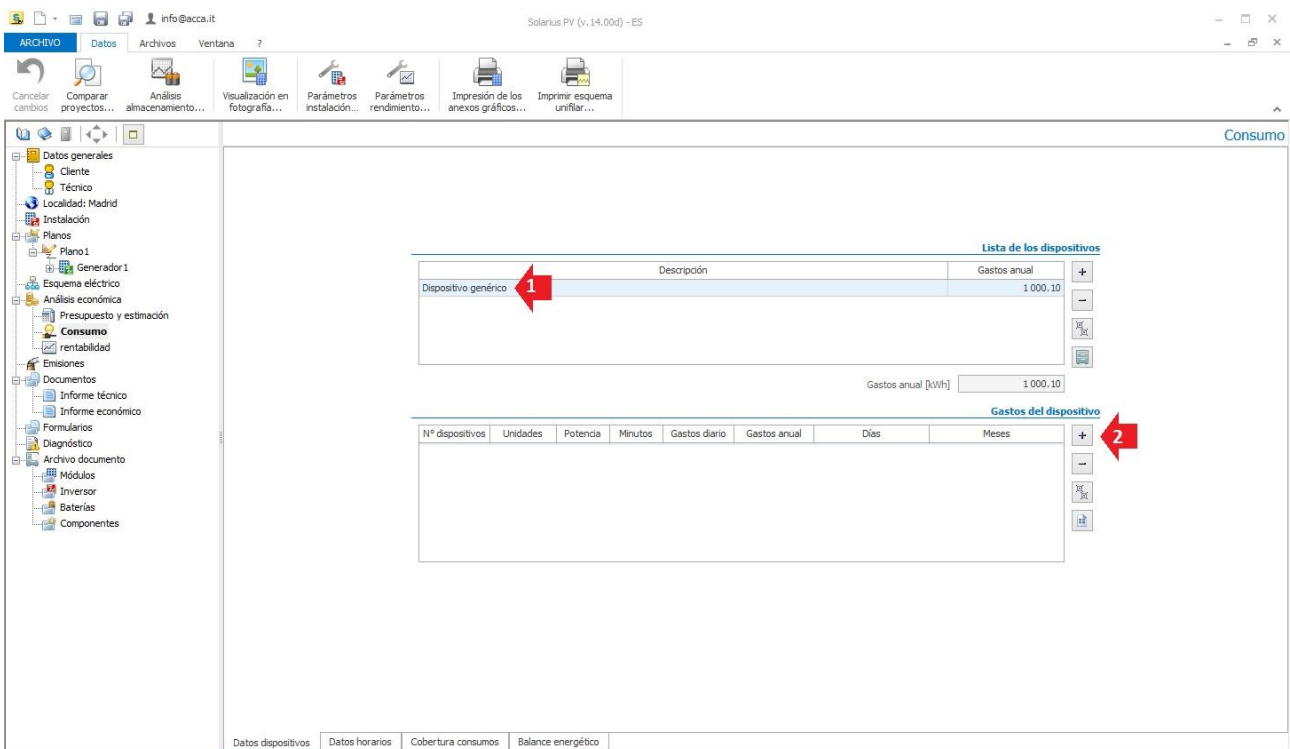
Consumo Mensual/anual

Para asignar un consumo mensual genérico podemos proceder del siguiente modo:

1º paso: seleccionar un nuevo dispositivo;



2º Paso: asignar el nombre y modificar la configuración;



3º paso: deshabilitar los meses que no corresponden a nuestro consumo, y llevar el consumo horario sobre 24 horas;

Consumo del dispositivo

Consumo del dispositivo

Datos generales

Dispositivo: Dispositivo genérico

Nº dispositivos: 1 Unidad de medida: kWh

Mes (Personalizado): Ene, Feb, Mar, Apr, May, Jun, Jul, Ago, Set, Oct, Nov, Dic

Día (Personalizado): Lun, Mar, Mie, Jue, Ven, Sab, Dom

Perfil de carga [%]

0:00	1:00	2:00	3:00	4:00	5:00	6:00	7:00	8:00	9:00	10:00	11:00	12:00	13:00	14:00	15:00	16:00	17:00	18:00	19:00	20:00	21:00	22:00	23:00
0.00	0.00	0.00	0.00	0.00	0.00	0.00	0.00	0.00	0.00	0.00	0.00	0.00	0.00	0.00	0.00	0.00	0.00	0.00	0.00	0.00	0.00	0.00	0.00

Gastos horarios

0:00	1:00	2:00	3:00	4:00	5:00	6:00	7:00	8:00	9:00	10:00	11:00
0.403	0.403	0.403	0.403	0.403	0.403	0.403	0.403	0.403	0.403	0.403	0.403
12:00	13:00	14:00	15:00	16:00	17:00	18:00	19:00	20:00	21:00	22:00	23:00
0.403	0.403	0.403	0.403	0.403	0.403	0.403	0.403	0.403	0.403	0.403	0.403

Totales

Gasto diario [kWh]: 9.67 Gastos anual [kWh]: 3 530.28

Cancelar Confirmar

Detalle horario

Discriminación consumo

Hasta: 0

Desde: 23

Energía [kWh]: 0.403

Cancelar Confirmar

4º Paso: obtener el resumen anual.

Consumo del dispositivo

Consumo del dispositivo

Datos generales

Dispositivo: Dispositivo genérico

Nº dispositivos: 1 Unidad de medida: kWh

Mes (Personalizado): Ene, Feb, Mar, Apr, May, Jun, Jul, Ago, Set, Oct, Nov, Dic

Día (Personalizado): Lun, Mar, Mie, Jue, Ven, Sab, Dom

Perfil de carga [%]

0:00	1:00	2:00	3:00	4:00	5:00	6:00	7:00	8:00	9:00	10:00	11:00	12:00	13:00	14:00	15:00	16:00	17:00	18:00	19:00	20:00	21:00	22:00	23:00
0.00	0.00	0.00	0.00	0.00	0.00	0.00	0.00	0.00	0.00	0.00	0.00	0.00	0.00	0.00	0.00	0.00	0.00	0.00	0.00	0.00	0.00	0.00	0.00

Gastos horarios

0:00	1:00	2:00	3:00	4:00	5:00	6:00	7:00	8:00	9:00	10:00	11:00
0.403	0.403	0.403	0.403	0.403	0.403	0.403	0.403	0.403	0.403	0.403	0.403
12:00	13:00	14:00	15:00	16:00	17:00	18:00	19:00	20:00	21:00	22:00	23:00
0.403	0.403	0.403	0.403	0.403	0.403	0.403	0.403	0.403	0.403	0.403	0.403

Totales

Gasto diario [kWh]: 9.67 Gastos anual [kWh]: 3 530.28

Cancelar Confirmar

Conclusión: de la misma manera, se inserta el consumo anual, modificado mes por mes, o como dispositivo único "Consumo anual Total".

Ejemplo:

Consumo Anual Total / 365dd = Consumo diario → consumo Diario/24 horas = consumo horario).

Ejemplo numérico:

3500 kWh/365 = 9.58 kWhdd → 9.58 kWhdd/24 horas = 0.4 kWh